

**\*SPARK TIPS12\***

**How to create Establishment**

**User Login in Spark**

എസ്റ്റാബ്ലിഷ്മെന്റ് യൂസർ ലോഗിൻ ഉണ്ടാക്കുന്ന വിധം

കേരളത്തിലെ എല്ലാ സർക്കാർ വകുപ്പുകളിലെയും സ്ഥിരം/ താത്കാലിക ജീവനക്കാരുടെ ശമ്പളമടക്കമുള്ള എല്ലാ വിധ കാര്യങ്ങളും നിലവിൽ സ്റ്റാർക്ക് വഴിയാണല്ലോ കൈകാര്യം ചെയ്യുന്നത്. നിലവിൽ ഒരു ഓഫീസിന് DDO യുടെ പേരിൽ ഒരു ലോഗിനാണുണ്ടാകുക. ഈ ലോഗിൻ വഴിയാണ് സ്റ്റാർക്കിലെ വിവിധ കാര്യങ്ങൾ നിർവ്വഹിക്കുന്നത്.

എന്നാൽ DDO അഡീഷണൽ ചാർജ്ജാണെങ്കിൽ അഡീഷണൽ ചാർജ്ജ് വഹിക്കുന്ന ഓഫീസറുടെ ലോഗിനിൽ അഡീഷണൽ ചാർജ്ജുള്ള ഓഫീസിന്റെ Present Salary, Transfer, e-Service Book, Leave Surrender Order, Arrear Processing, LPC, Manually Drawn, Generate Data Sheet മുതലായ ഏതാനും ചില കാര്യങ്ങൾ നിർവ്വഹിക്കാനാകില്ല.

ഇത്തരം സാഹചര്യങ്ങളിൽ ആ ഓഫീസിലെ State Subordinate കാറ്റഗറിയിലുള്ള ഏതെങ്കിലും സെക്ഷൻ ക്ലർക്കിന്റെയോ മറ്റോ പേരിൽ ഒരു 'Establishment User Login' കൂടി ഉണ്ടാക്കേണ്ടതുണ്ട്. Establishment User Login വഴി ബില്ലുകളും മറ്റും തയ്യാറാക്കി അഡീഷണൽ ചാർജ്ജുള്ള DDO യുടെ ലോഗിനിൽ നിന്നും അപ്രൂവ്/ഇ-സബ്മിറ്റ് ചെയ്യുകയാണ് ചെയ്യുന്നത്.

കൂടാതെ വലിയ ഓഫീസുകളിൽ ഇൻക്രിമെന്റ്, പ്രൊമോഷൻ, ട്രാൻസ്ഫർ, ലീവ്, സർവ്വീസ് ബുക്ക് മുതലായ വിവിധ Establishment Matters കൈകാര്യം ചെയ്യുന്നതിനും ശമ്പള ബില്ലുകൾ, പി എഫ് ബില്ലുകൾ മുതലായ Accounts Matters കൈകാര്യം ചെയ്യുന്നതിനും പ്രത്യേകം സെക്ഷനുകളും ജീവനക്കാരുമുണ്ടാകും.

ഇത്തരം ഓഫീസുകളിൽ എല്ലാ കാര്യങ്ങളും വളരെയേറെ തിരക്കുള്ള DDO യ്ക്ക് സ്വയം ചെയ്യാനാകില്ല.

ആയതിനാൽ മേൽപ്പറഞ്ഞ കാര്യങ്ങൾ നിർവ്വഹിക്കുന്നതിനായി മാത്രം Establishment, Accounts സെക്ഷൻ ക്ലർക്കുമാർക്ക് പ്രത്യേകം Establishment User Login നൽകി അവർക്ക് സ്റ്റാർക്കിൽ ചെയ്യാവുന്ന കാര്യങ്ങൾ (Privileges) പ്രത്യേകം സെറ്റ് ചെയ്യാവുന്നതാണ്. ഇവരുടെ ലോഗിനിൽ തയ്യാറാക്കുന്ന ശമ്പള ബില്ലുകൾ മുതലായ കാര്യങ്ങൾ DDO യുടെ ലോഗിനിൽ നിന്നും DDO യ്ക്ക് അപ്രൂവ്/ഇ-സബ്മിറ്റ് ചെയ്യാവുന്നതാണ്.

സർക്കുലർ നമ്പർ 47/2020/ധന, തീയതി 26/08/2020 പ്രകാരം ഒരു ഓഫീസിൽ DDO യ്ക്ക് പുറമേ DDO ചുമതലപ്പെടുത്തുന്ന ക്ലർക്കിന് കൂടി സ്റ്റാർക്ക് കൈകാര്യം ചെയ്യുന്നതിന് അനുമതി നൽകിയിട്ടുണ്ട്. ഇതിനായി സ്റ്റാർക്കിൽ പ്രത്യേക ഓപ്ഷനും നിലവിലുണ്ട്. **ഗസറ്റഡ്, ലാസ്റ്റ് ഗ്രേഡ് കാറ്റഗറിയിലുള്ളവർക്ക് Establishment User Privilege നൽകാൻ സാധിക്കില്ല.**

പുതിയ DDO ജോലിയിൽ പ്രവേശിച്ചിട്ടില്ലെങ്കിൽ നിലവിലെ DDO യെ സ്റ്റാർക്കിൽ ട്രാൻസ്ഫറാക്കി റിലീവ് ചെയ്യിക്കുന്നതിന് Establishment User Login വഴി വേണം റിലീവ് ചെയ്യാൻ.

എസ്റ്റാബ്ലിഷ്മെന്റ് യൂസർ ലോഗിൻ ഉണ്ടാക്കുന്ന വിധം

DDO യുടെ ലോഗിനിൽ നിന്ന് മാത്രമേ Establishment User Login സെറ്റ് ചെയ്യാൻ സാധിക്കൂ. എസ്റ്റാബ്ലിഷ്മെന്റ് യൂസറായി ഓഫീസിലെ ഏത് ജീവനക്കാരനെ തിരഞ്ഞെടുക്കണമെന്നും അയാൾക്ക് ഏതൊക്കെ പ്രിവിലേജ് നൽകണമെന്നും തീരുമാനിക്കുക.

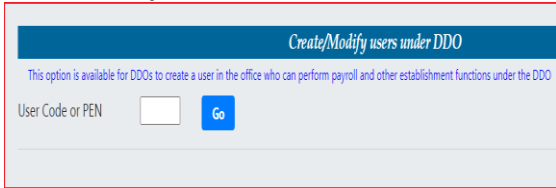
**ഈ ജീവനക്കാരന് സ്റ്റാർക്കിൽ 'Individual Login' ഉണ്ടായിരിക്കേണ്ടതാണ്.** അതില്ലെങ്കിൽ ആദ്യം തന്നെ സ്റ്റാർക്ക് ലോഗിൻ പേജിലെ 'Not registered a user yet, register now' എന്ന ഓപ്ഷൻ വഴി Individual Login ഉണ്ടാക്കണം.

ഇനി താഴെ പറയുന്ന പ്രകാരം ചെയ്യുക.

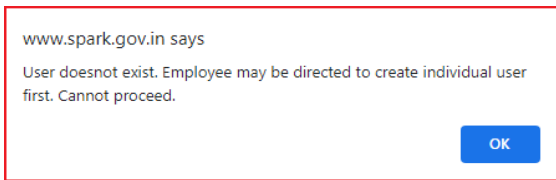
- Administration
- Create/Modify users under DDO

എന്ന ഓപ്ഷൻ എടുക്കുക. അപ്പോൾ താഴെ കാണുന്ന വിധത്തിലുള്ള ഒരു വിൻഡോ ഇറന്നു വരും.

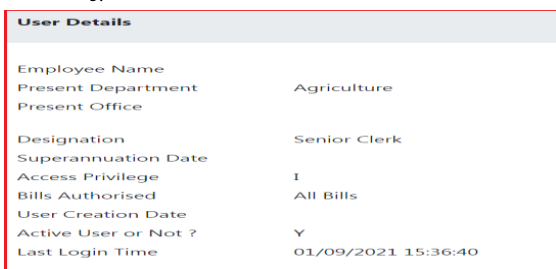
അവിടെ Establishment User ആയി സെറ്റ് ചെയ്യാനുദ്ദേശിക്കുന്ന ജീവനക്കാരന്റെ പെൻ നമ്പർ നൽകി Go ക്ലിക്ക് ചെയ്യുക.



Individual Login ഇല്ലാത്ത ജീവനക്കാരന്റെ പെൻ നമ്പറാണ് നൽകിയത് എങ്കിൽ 'User does not exist. Employee may be directed to create individual user first. Cannot proceed' എന്നൊരു വാർണിംഗ് മെസ്സേജ് വരും. അപ്പോൾ ആ ജീവനക്കാരന് Individual Login ഉണ്ടാക്കിയ ശേഷം ശ്രമിക്കുക.



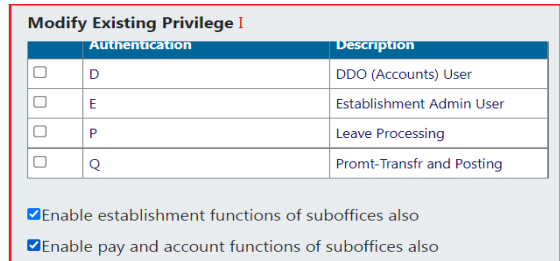
പെൻ നമ്പർ നൽകി Go ക്ലിക്ക് ചെയ്താൽ മറ്റൊരു വിൻഡോ ഇറന്നു വരും. അതിൽ ഇടത് വശത്ത് User Details എന്ന കോളത്തിൽ ജീവനക്കാരന്റെ വിശദ വിവരങ്ങൾ കാണാം. അവിടെ Access Privilege- I എന്നാണുണ്ടാകുക. I എന്നാൽ Individual User എന്നാണർത്ഥം.



ഇതിന്റെ വലത് വശത്ത് Modify Existing Privilege, Bills Authorised എന്നിങ്ങനെ രണ്ട് കോളങ്ങൾ കാണാം.

അതിൽ Modify Existing Privilege എന്ന കോളത്തിൽ താഴെ കൊടുത്തിരിക്കുന്ന വിവരങ്ങൾ കാണാം.

- D- DDO (Accounts) User
- E- Establishment Admin User
- P- Leave Processing
- Q- Promotion, Transfer & Posting



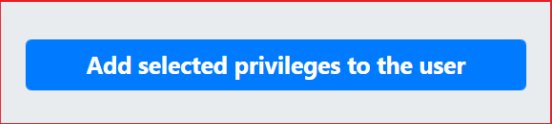
ആ ജീവനക്കാരന് ഏതൊക്കെ കാര്യങ്ങൾ ചെയ്യാനുള്ള പ്രിവിലേജ് നൽകണം എന്നതാണ് ഇത് കൊണ്ട് ഉദ്ദേശിക്കുന്നത്. എല്ലാ പ്രിവിലേജും നൽകേണ്ടതുണ്ടെങ്കിൽ 'DEPQ' എന്നത് എല്ലാ കോളങ്ങളും സെലക്ട് ചെയ്യുക. ഓരോന്നും സെലക്ട് ചെയ്യുമ്പോൾ Modify Existing Privilege- IDEPQ എന്ന് വരുന്നത് കാണാം.

സബ് ഓഫീസുകൾ ഉണ്ടെങ്കിൽ അതിന്റെ പ്രിവിലേജുകൾ കൂടി നൽകുന്നതിന് 'Enable establishment functions of sub offices also, Enable pay and account functions of sub offices also' എന്നിവ കൂടി സെലക്ട് ചെയ്യുക.

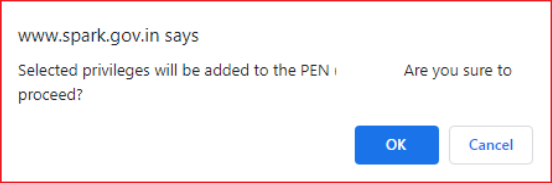
ഇതിന് താഴെയുള്ള Bills Authorised എന്ന കോളത്തിൽ ഓഫീസിലെ വിവിധ ശമ്പള ബിൽ ടൈപ്പ് കാണാം. അതിൽ ഏതൊക്കെ ബില്ലുകൾ തയ്യാറാക്കുന്നതിനുള്ള പ്രിവിലേജാണോ നൽകുന്നത് ആ ബിൽ ടൈപ്പുകൾ സെലക്ട് ചെയ്യുക. ഓരോന്നും സെലക്ട് ചെയ്യുമ്പോൾ മുകളിൽ Bill Code add ആകുന്നത് കാണാം.



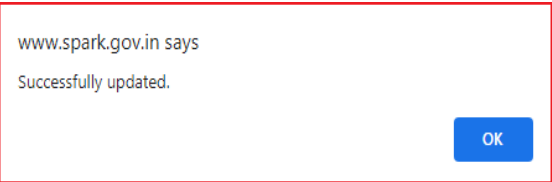
അതിന് ശേഷം താഴെ കാണുന്ന 'Add selected privileges to the user' എന്ന നീല കളർ ബട്ടൺ ക്ലിക്ക് ചെയ്യുക.



ഇപ്പോൾ 'Selected privileges will be added to the PEN (xxxxxx). Are you sure to proceed?' എന്നൊരു മെസ്സേജ് വരുന്നത് കാണാം. അത് Ok കൊടുക്കുക.



അപ്പോൾ 'Successfully updated' എന്നൊരു മെസ്സേജ് കൂടി വരും. അതും Ok കൊടുക്കുക.



Establishment User Login ലഭിക്കുമ്പോൾ User Details ൽ Access Privileges എന്ന സ്ഥലത്ത് IDEPQ എന്ന് വന്നിട്ടുണ്ടാകും. കൂടാതെ Bill Authorised ഏതൊക്കെയാണെന്നും കാണിക്കും.

ഇതോടു കൂടി ആ ജീവനക്കാരന് തനിക്ക് സെറ്റ് ചെയ്തിരിക്കുന്ന പ്രിവിലേജ് അനുസരിച്ചുള്ള കാര്യങ്ങൾ ചെയ്യാൻ സാധിക്കുന്ന വിധത്തിൽ Spark Individual ലോഗിനിൽ മാറ്റങ്ങൾ വന്നിട്ടുണ്ടാകും. അയാൾക്ക് സ്വന്തം പെൻ നമ്പറും പാസ് വേർഡും നൽകി സ്പാർക്ക് ലോഗിൻ ചെയ്ത് ഉപയോഗിക്കാവുന്നതാണ്. ആ ലോഗിനിൽ DDO ലോഗിൻ സമാനമായ രീതിയിൽ എല്ലാ ഓപ്ഷനുകളും ഉണ്ടായിരിക്കുന്നതാണ്.

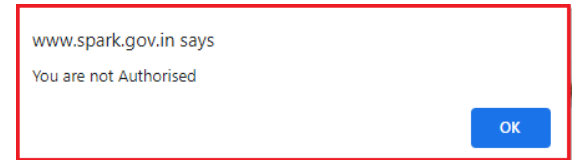
എന്നാൽ അഡീഷണൽ ചാർജുള്ള ഓഫീസറുടെ ലോഗിനിൽ ചെയ്യാൻ സാധിക്കാത്ത Generate Data Sheet, Employee ID Card, Probation Clearance, Change Designation, e-Service Book, Transfer, New Pension Scheme, PBR, Present Salary, Encashment Details, LPC, Manually Drawn, Salary/DA Arrear/ Excess Pay processing, Salary Refund മുതലായവയെല്ലാം Establishment User ലോഗിനിൽ നിന്നും ചെയ്യാവുന്നതാണ്.

### എന്നാൽ താഴെ പറയുന്ന കാര്യങ്ങൾ Establishment User ലോഗിനിൽ ചെയ്യാൻ സാധിക്കില്ല.

- ✚ Approve New Employee Record
- ✚ Create/Modify users under DDO
- ✚ Claim Approval
- ✚ E-submit Bill
- ✚ Data Unlock Approval
- ✚ Leave Account Cancellation Approval

മേൽപ്പറഞ്ഞ ഓപ്ഷനുകൾ ചെയ്യാൻ ശ്രമിച്ചാൽ 'You are not Authorised' എന്നൊരു വാർണിംഗ് മെസ്സേജ് വരും.

### മേൽപ്പറഞ്ഞ കാര്യങ്ങൾ DDO ലോഗിനിൽ മാത്രമേ ചെയ്യാൻ സാധിക്കൂ.



### എസ്റ്റാബ്ലിഷ്മെന്റ് യൂസർ ലോഗിൻ ഒഴിവാക്കുന്ന വിധം

ഒരു ജീവനക്കാരന് നൽകിയ 'Establishment User Login Privilege' എപ്പോൾ വേണമെങ്കിലും DDO യ്ക്ക് ഒഴിവാക്കാവുന്നതാണ്. അതിനായി DDO ലോഗിനിൽ നിന്നും

- Administration
- Create/Modify users under DDO

ഓപ്ഷൻ വഴി പെൻ നമ്പർ നൽകി ജീവനക്കാരന്റെ പേജ് എടുത്ത് അവിടെ സെലക്ട് ആയിരിക്കുന്ന DEPQ, Bill Type എന്നീ പ്രിവിലേജുകൾ Untick ചെയ്ത ശേഷം 'Add selected privileges to the user' ക്ലിക്ക് ചെയ്താൽ മതി. അതോടെ ആ ജീവനക്കാരന്റെ Establishment User Login നഷ്ടപ്പെടും.

ഏതെങ്കിലും പ്രിവിലേജ് മാത്രമായി കൂട്ടി ചേർക്കാനോ ഒഴിവാക്കാനോ ഈ ഓപ്ഷൻ ഉപയോഗിക്കാവുന്നതാണ്.

### തയ്യാറാക്കിയത്

ജിമ്മി അഗസ്റ്റിൻ സീനിയർ ക്ലാർക്ക്  
ക്രൂഷി അസിസ്റ്റന്റ് ഡയറക്ടർ ഓഫീസ്  
കണ്ണൂർ, Mob: 9495494443